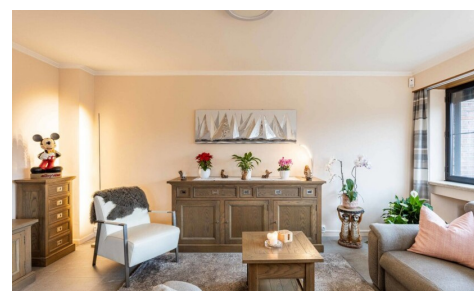


TE KOOP - APPARTEMENT

Kalkovenveld 22 B4, 1730 Asse

Op aanvraag

Ref. 7548272



Aantal slaapkamers: 3
Aantal badkamers: 1
Beschikbaarheid: af te spreken met eigenaar

Bew. opp.: 123m²
Buurt: rustig

EPC: 205kwh/m²/j
Type verwarming: gas cv

OMSCHRIJVING

Ruim appartement met 3 slaapkamers in een doodlopende straat

Bent u op zoek naar een instapklaar appartement op een rustige doch centrale ligging in Asse? Dan is dit ruime appartement met 3 slaapkamers precies wat u zoekt! Gelegen op Kalkovenveld 22 geniet u hier van een uitstekende bereikbaarheid naar scholen, winkels en het centrum van Asse. Als absolute troef bevindt het appartement zich bovendien in een doodlopende straat — ideaal voor wie houdt van rust en privacy.

Indeling

Het appartement bevindt zich op de eerste en tweede verdieping (zolderruimte) van een kleine residentie (bij 1982).

We betreden het appartement via de inkomhal, die uitgaat op de gezellige en lichtrijke woon- en eetkamer (32 m²). Dankzij de grote raampartijen geniet deze leefruimte van een aangename, natuurlijke lichtinval. Aansluitend bevindt zich de aparte, volledig uitgeruste keuken (toestellen vernieuwd in 2019) met een praktische berging.

Via de nachthal bereiken we de volledig vernieuwde badkamer met douche, drie volwaardige slaapkamers (10 m², 11 m² en 14 m²) en een aparte wasplaats. Via de gemeenschappelijke trappenhuis komen we op de tweede verdieping, waar zich nog een zolderruimte van maar liefst 30 m² bevindt — perfect als extra berging, hobbyruimte of creatieve werkplek.

Verder beschikt het appartement over **twee inpandige staanplaatsen** én extra berging — een zeldzame meerwaarde!

Kortom, een ideale combinatie van **ruimte, comfort en een rustige topligging** met alles binnen handbereik. Een buitenkans voor wie zorgeloos wil wonen in Asse!

Aarzel niet ons te contacteren voor een bezoek ter plaatse!

info@impromove.be - 02 887 80 56

FINANCIIEEL

Prijs: Info op kantoor

Onder BTW stelsel: Nee

Beschikbaarheid: Af te spreken met eigenaar

Kadastraal inkomen: € 1.338,00

GEBOUW

Bewoonbare oppervlakte: 123,00 m²

Aantal gevels: 3

Bouwjaar: 1982

LIGGING

Buurt: Rustig, landelijk

School nabij: 1.125m

Winkels nabij: 750m

Openbaar vervoer nabij: 800m

Autosnelweg nabij: 4.500m

TERREIN

Tuin: Nee

Renovatiejaar: 2019
Staat: Goede staat
Verdiep: 3
Aantal verdiepingen: 2
Oriëntatie voorgevel: Zuidoosten

COMFORT

Gemeubeld: Nee
Handicapvriendelijk: Nee
Alarm: Ja
Parlofoon: Ja
Lift: Nee
Zwembad: Nee

ENERGIE

EPC score: 205
EPC code: 20260204_0003790887-RES-1
EPC klasse: C
Dubbele beglazing: Ja, thermische en akoestische onderbreking
Ramen: Staal
Elektriciteitskeuring: Ja, conform
Type verwarming: Gas cv
Verwarming: Individueel

INDELING

Woonkamer: 32,00 m²
Keuken: 10,00 m², volledig geïnstalleerd
Bureau: Ja
Slaapkamer 1: 14,00 m²
Slaapkamer 2: 11,00 m²
Slaapkamer 3: 10,00 m²
Badkamer 1: 4,00 m²
Badkamer type: Douche
Douchekamers: 1
Toiletten: 1
Wasplaats: Ja
Kelder: Ja

TECHNIEKEN

Elektriciteit: Ja
Telefoonbekabeling: Ja
Riolering: Ja
Gas: Ja
Water: Ja

STEDENBOUW

Bestemming: Niet meegedeeld
Bouwvergunning: Ja
Verkavelingsvergunning: Niet meegedeeld
Voorkooprecht: Ja
Asbestinventarisatetest: Ja
Dagvaarding: Nee
O-peil: Niet gelegen in een overstromingsgevoelig gebied
G-score: A
P-score: A
Watergevoelig openruimtegebied: Nee
Vonnissen: Nee
Kadaster sectie: B
Kadaster nummer: 0097/00M000
Servitude: Nee

PARKING

Garage: Ja
Parkings buiten: Nee
Parkings binnen: 2