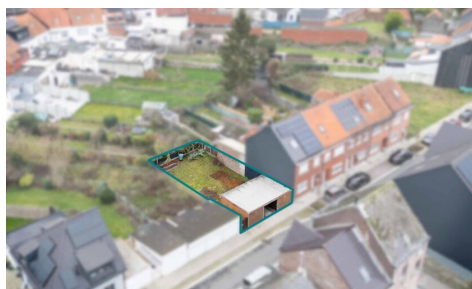


## A VENDRE - TERRAIN À BÂTIR

Polderstraat , 9470 Denderleeuw

Sur demande

Ref. 7321321



Disponibilité: à l'acte

Surf. Terrain: 200m<sup>2</sup>

Quartier: central

## DESCRIPTION

### Terrain à bâtir (2 ares) situé dans un emplacement central à Denderleeuw

Êtes-vous à la recherche d'un terrain à bâtir à Denderleeuw ? Nous vous proposons ce terrain d'une superficie de 200 m<sup>2</sup>, situé dans la Polderstraat, à côté du numéro 13.

Un emplacement idéal pour la construction d'une agréable maison deux façades avec jardin.

Le terrain se trouve à distance de marche des écoles, des commerces, des transports en commun ainsi que de la gare.

Idéal pour ceux qui souhaitent profiter d'une excellente accessibilité !

### Prescriptions urbanistiques

La parcelle est destinée à la construction d'une habitation unifamiliale en ordre fermé, avec jardin. Un emplacement de stationnement peut être prévu à l'intérieur du bâtiment. La hauteur de corniche et la pente de toiture côté rue doivent correspondre à celles de l'habitation mitoyenne (n°13). La hauteur de corniche du bâtiment principal à l'arrière ne peut pas dépasser celle de la façade avant.

\* Profondeur de construction : 11 m

\* Largeur de construction : 9,5 m

Les autres prescriptions urbanistiques peuvent être obtenues par e-mail.

Actuellement, le terrain est occupé par 3 garages métalliques générant un revenu locatif potentiel d'environ 90 € par mois et par box.

Vous souhaitez plus d'informations ? N'hésitez pas à nous contacter pour une visite sur place !

**info@impromove.be - 02 887 80 56**

---

## FINANCES

Prix: Infos à l'agence

Sous régime TVA: Non

Disponible: à l'acte

Revenu cadastral: € 0,00

## BÂTIMENT

État: À réhabiliter

## LOCALISATION

### GÉOGRAPHIQUE

Environnement: Central, proximité de la gare

École à proximité: 260m

Commerces à proximité: 550m

Transports publics à proximité: 250m

Autoroute à proximité: 6.500m

Centre sportif à proximité: 400m

## TERRAIN

Superficie terrain: 200,00 m<sup>2</sup>

Profondeur terrain: 18,00 m

## TECHNIQUES

Egouts: Oui

## **URBANISME**

Affectation: Zone d'habitat

Permis de bâtir: Non communiqué

Permis de lotir: Non

Droit de préemption: Non

Intimation en justice: Non

Zone inondable: pas situé en zone inondable

G-score: A

P-score: A

Jugement en cours: Non

Servitude: Non