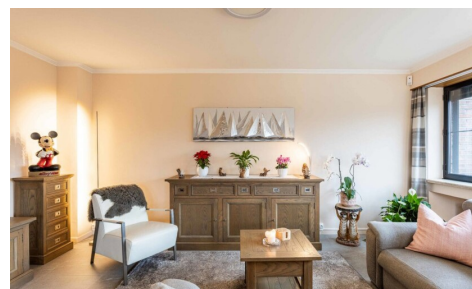


## A VENDRE - APPARTEMENT

Kalkovenveld 22 B4, 1730 Asse

Sur demande

Ref. 7548272



Nombre de chambres: 3  
Nombre de salle de bains: 1  
Disponibilité: en fonct. du  
propriétaire

Surf. Hab: 123m<sup>2</sup>  
Quartier: calme

PEB/EPB: 205kwh/m<sup>2</sup>/j

## DESCRIPTION

### Appartement spacieux avec 3 chambres dans une impasse

Vous recherchez un appartement prêt à emménager dans un quartier calme mais central à Asse ? Alors cet appartement spacieux de 3 chambres est exactement ce qu'il vous faut ! Situé au Kalkovenveld 22, il bénéficie d'une excellente accessibilité aux écoles, aux commerces et au centre d'Asse. Atout majeur, l'appartement se trouve dans une impasse, idéal pour ceux qui aiment le calme et l'intimité.

#### Aménagement

L'appartement est situé au premier et au deuxième étage (grenier) d'une petite résidence (construite en 1982). Nous entrons dans l'appartement par le hall d'entrée, qui donne sur le salon et la salle à manger (32 m<sup>2</sup>) agréables et lumineux. Grâce aux grandes baies vitrées, cet espace de vie bénéficie d'une agréable lumière naturelle. À côté se trouve la cuisine séparée entièrement équipée (appareils électroménagers renouvelés en 2019) avec un débarras pratique.

Le couloir de nuit mène à la salle de bains entièrement rénovée avec douche, à trois chambres à coucher (10 m<sup>2</sup>, 11 m<sup>2</sup> et 14 m<sup>2</sup>) et à une buanderie séparée. L'escalier commun mène au deuxième étage, où se trouve un grenier de pas moins de 30 m<sup>2</sup>, parfait comme espace de rangement supplémentaire, salle de loisirs ou espace de travail créatif.

L'appartement dispose également de deux places de parking intérieures et d'un espace de rangement supplémentaire, ce qui constitue une valeur ajoutée rare !

En bref, **une combinaison idéale d'espace, de confort et d'un emplacement calme et privilégié avec tout à portée de main**. Une opportunité unique pour ceux qui souhaitent vivre sans souci à Asse !

N'hésitez pas à nous contacter pour une visite sur place !

**info@impromove.be - 02 887 80 56**

---

## FINANCES

Prix: Infos à l'agence

Sous régime TVA: Non

Disponible: En fonct. du propriétaire

Revenu cadastral: € 1.338,00

## BÂTIMENT

Surface habitable: 123,00 m<sup>2</sup>

Façades: 3

Année de construction: 1982

Rénovation: 2019

État: Bon état

## LOCALISATION

### GÉOGRAPHIQUE

Environnement: Calme, campagne

École à proximité: 1.125m

Commerces à proximité: 750m

Transports publics à proximité: 800m

Autoroute à proximité: 4.500m

## TERRAIN

Jardin: Non

Étage: 3  
Étages: 2  
Orientation d'façade: Sud-est

## CONFORT

Meublé: Non  
Accès handicapé: Non  
Alarme: Oui  
Parlophone: Oui  
Ascenseur: Non  
Piscine: Non

## ENERGIE

PEB score: 205  
PEB code: 20260204\_0003790887-RES-1  
PEB classe: C  
Double vitrage: Oui, isol. thermique et acoustique  
Fenêtres: Acier  
Certificat d'électricité: Oui, conforme  
Type de chauffage: Gaz (chau. centr.)  
Chauffage: Individuel

## AMÉNAGEMENT

Salle de séjour: 32,00 m<sup>2</sup>  
Cuisine: 10,00 m<sup>2</sup>, super-équipée  
Bureau: Oui  
Chambre 1: 14,00 m<sup>2</sup>  
Chambre 2: 11,00 m<sup>2</sup>  
Chambre 3: 10,00 m<sup>2</sup>  
Salle de bain 1: 4,00 m<sup>2</sup>  
Salle de bain type: Douche  
Salles de douches: 1  
Toilettes: 1  
Buanderie: Oui  
Cave: Oui

## TECHNIQUES

Électricité: Oui  
Câbles téléphoniques: Oui  
Egouts: Oui  
Gaz: Oui  
Eau: Oui

## URBANISME

Affectation: Non communiqué  
Permis de bâtir: Oui  
Permis de lotir: Non communiqué  
Droit de préemption: Oui  
Certificat inventaire amiante: Oui  
Intimation en justice: Non  
Zone inondable: pas situé en zone inondable  
G-score: A  
P-score: A  
Zone d'espace ouvert sensible à l'eau: Non  
Jugement en cours: Non  
Servitude: Non

## PARKING

Garage: Oui  
Parkings extérieur: Non  
Parkings intérieur: 2